

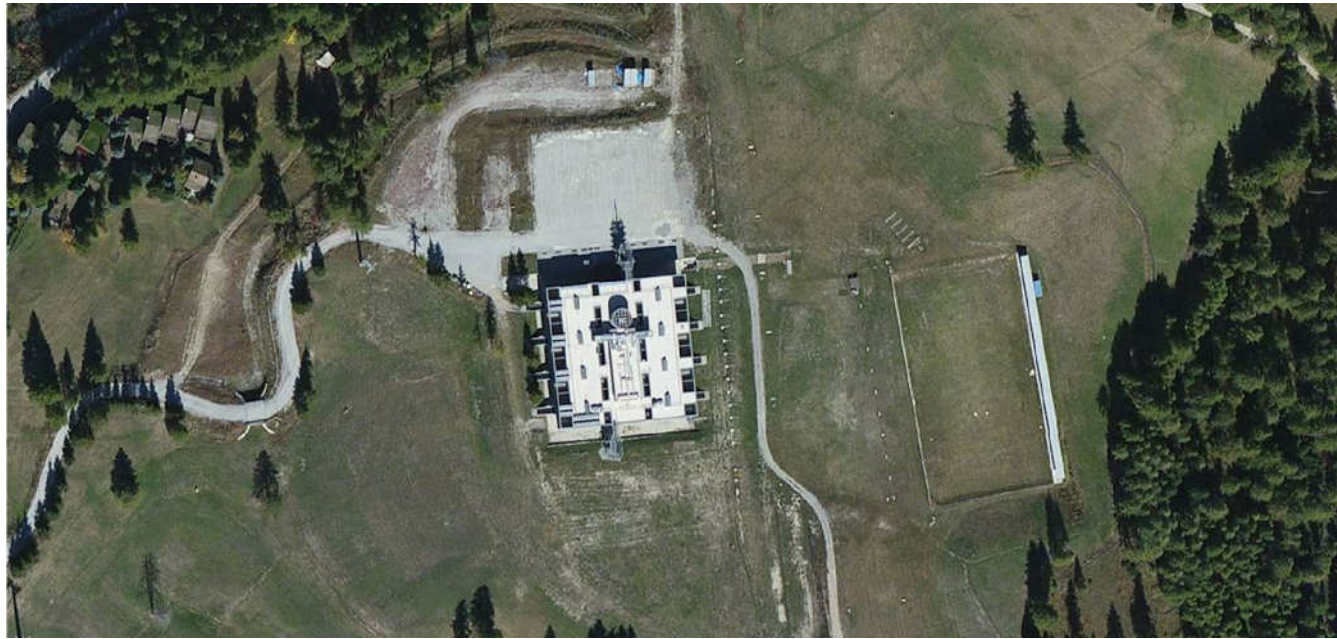


COMUNE DI CESANA

Frazione Sansicario Alto

CENTRO SPORTIVO DEL BIATHLON

Costruzione campi per il gioco del tennis e
riqualificazione impianto del biathlon
Area Olympic Centre - ex colonia Italsider



Progettisti:

Arch. Fabio Lanzoni
Via B. Riccogli 21
10153 Torino
Tel. 011 8178246
Fax 011 8150917

Arch. Barbara Chirico
Arch. Raffaella Di Benedetto
Ing. Giovanni Vaudetti

Committenza:

Coop. Nonsoloneve SpA
Corso Galileo Ferraris 14
10121 Torino

Presidente:
Sig. Giuseppe Peyron

ELABORATO:

PROGETTO STRUTTURALE

DATA:

Settembre 2016

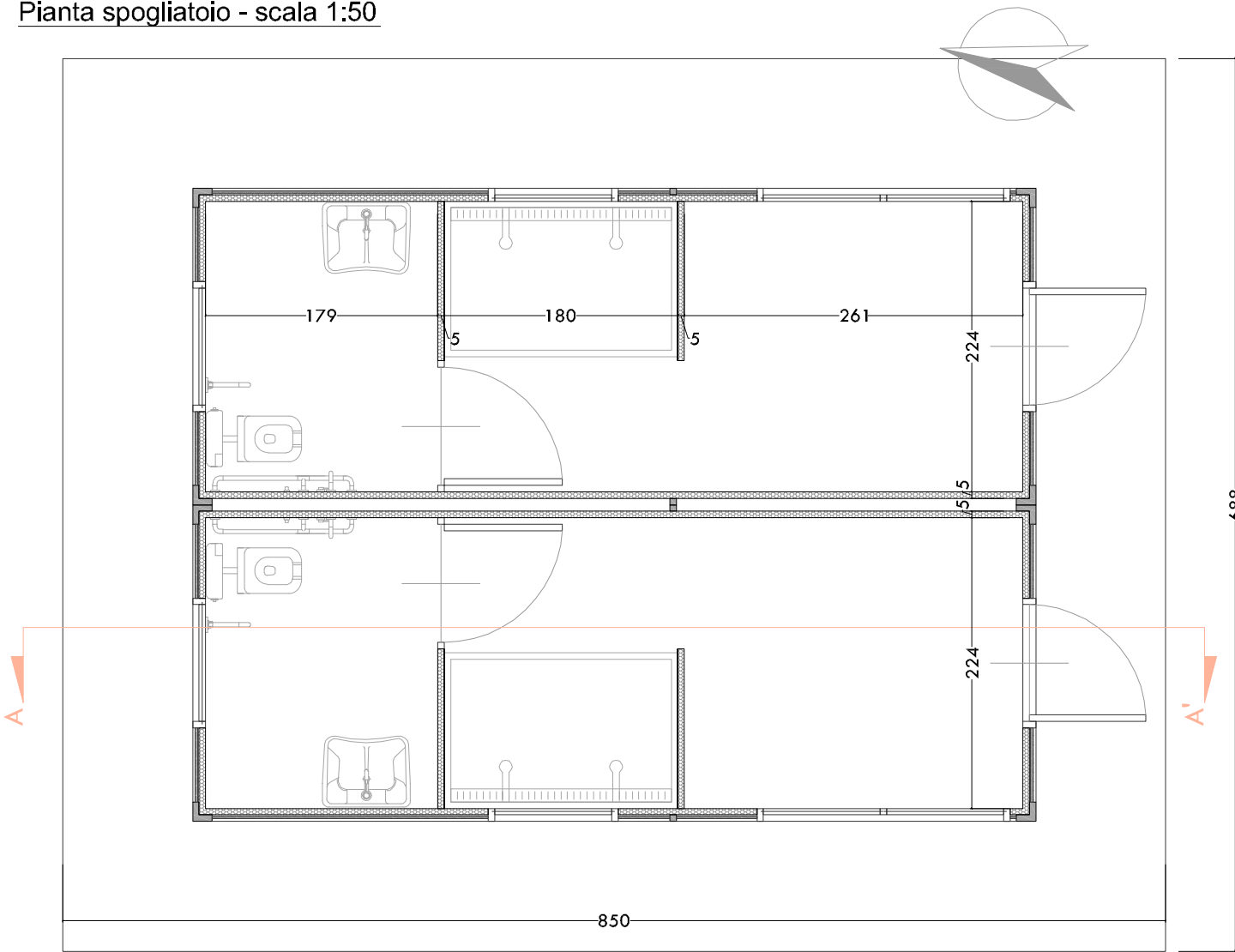
TAVOLA N°:

E_T_11_02 rev 09 016

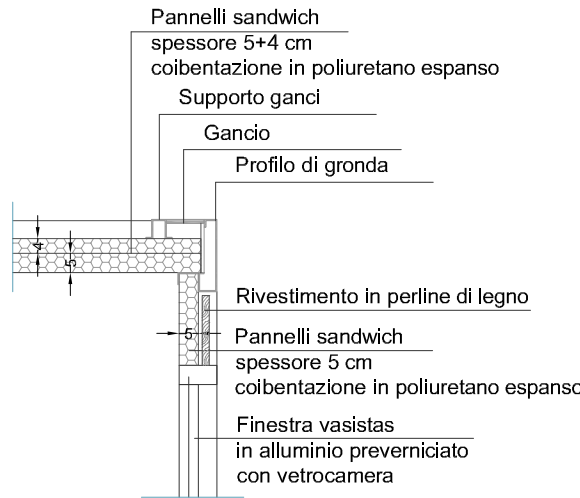
SCALA:

varie

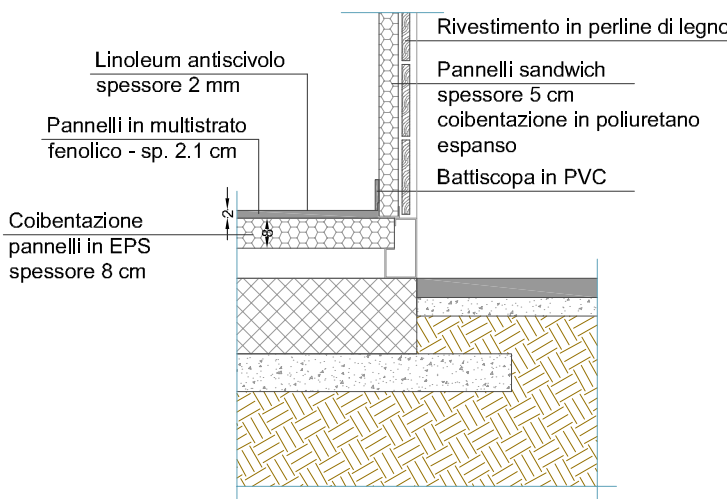
Pianta spogliatoio - scala 1:50



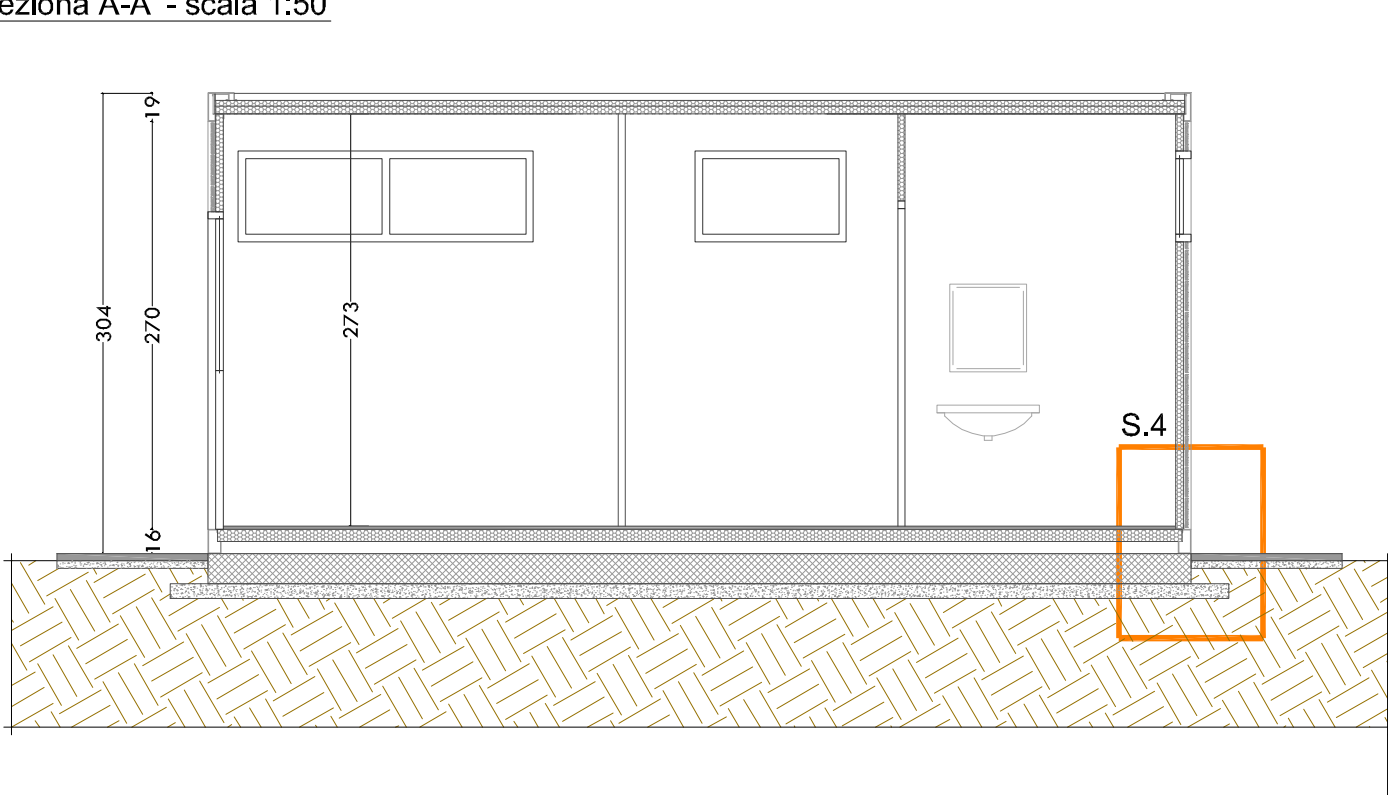
Particolare parete e attacco parete-solaio - scala 1:20



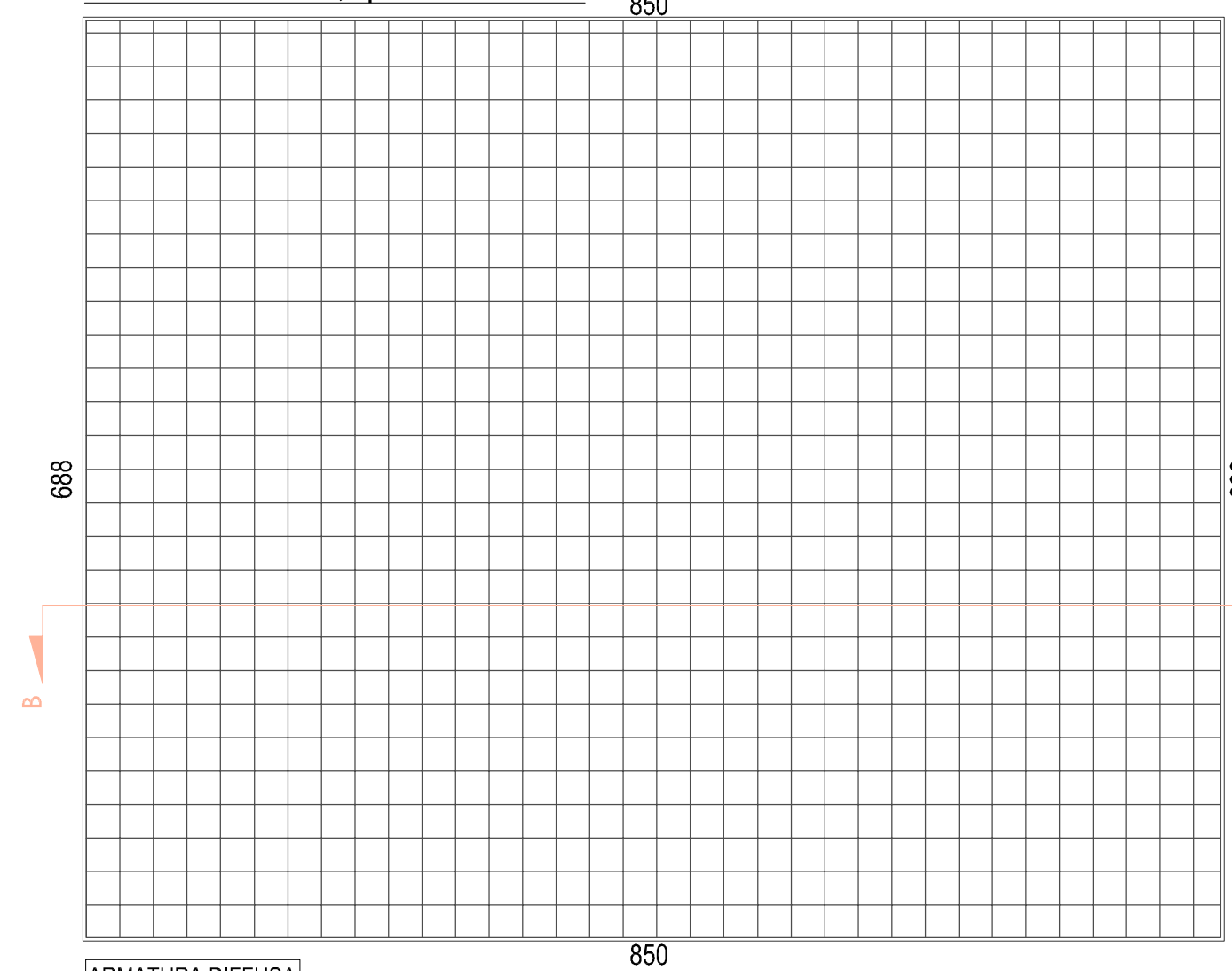
Particolare parete e attacco a terra - scala 1:20



Seziona A-A' - scala 1:50

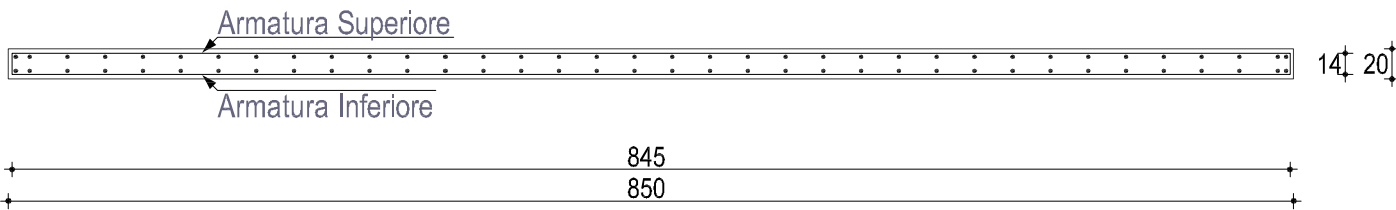


Platea di fondazione, sp. 20 - scala 1:50



ARMATURA DIFFUSA
(Sup + Inf)
ø12/25 Principale
ø12/25 Secondaria

Sezione B-B



MATERIALI PRESCRITTI

CALCESTRUZZO

RESISTENZA CARATTERISTICA CUBICA A 28 gg:
 $R_{ck} = 40 \text{ N/mm}^2$
CLASSE DI RESISTENZA D.M. 14.01.08 art 4.1: C32/40
DIMENSIONE MAX DELL'AGGREGATO: 30 mm
CLASSE DI ESPOSIZIONE (UNI 11104):
- Classe XC4 per strutture in ambiente ciclicamente secco e bagnato;
- Classe XF3 per strutture a grado elevato di saturazione, in assenza di agenti disgelanti
COPRIFERRO MINIMO: 30 mm (Circ. 617/09)
CLASSE DI CONSISTENZA ALLO SCARICO (UNI 9418):
- Classe S4 per platee
RAPPORTO ACQUA/CEMENTO MASSIMO: 0,50
CLASSE DI RESISTENZA DEL CEMENTO (UNI ENV197/1): CEM 32.5R
(CEM 42.5R in caso di getto da eseguire a basse temperature)
1. TUTTE LE CARATTERISTICHE SOPRA INDICATE DEVONO ESSERE RIPORTATE NELLA BOLLA DI CONSEGNA
2. E' VIETATA QUALUNQUE RIAGGIUNTA D'ACQUA IN CANTIERE
3. PRIMA DI OGNI GETTO AVVISARE LA DIREZIONE LAVORI
4. IL CONTROLLO DI ACCETTAZIONE IN CANTIERE SARA' DI TIPO "A" (D.M. 14.01.08 art. 11.2.5). L'Impresa ha l'onere del trasporto dei materiali al Laboratorio

ACCIAIO

ACCIAIO PER BARRE DI ARMATURA B450C
1. TUTTE LE FORNITURE PER LE QUALI NON SUSSISTA L'OBLIGO DELLA MARCATURA CE DEVONO ESSERE ACCOMPAGNATE DA COPIA DELL'ATTESTATO DI QUALIFICAZIONE DEL SERVIZIO TECNICO CENTRALE DEL MIN. LL.PP. (D.M. 14.01.08 art. 11.3.1.5)
N.B.: 2. IL CONTROLLO DI ACCETTAZIONE IN CANTIERE VERRA' EFFETTUATO ENTRO 30 GIORNI DALLA CONSEGNA DEL MATERIALE. VERRANNO PRELEVATI, PER CIASCUN LOTTO DI SPEDIZIONE, 3 SPEZZONI MARCHIATI DI TRE DIAMETRI DIVERSI (EVENTUALMENTE PER CIASCUNO STABILIMENTO DI PROVENIENZA) (D.M. 14.01.08 art. 11.3.2.10.4). L'Impresa ha l'onere del trasporto dei materiali al Laboratorio

NOTA BENE 1

Al di sotto della platea di fondazione prevedere getto di pulizia in cls magro di spessore pari a cm 10

NOTA BENE 2

Le peculiarità della fondazione sono state predimensionate sulla base dei carichi descritti nella relazione tecnica di progetto.

In fase di progettazione costruttiva il sistema di fondazione andrà opportunamente verificato in relazione ai reali carichi agenti trasmessi, ed alla loro posizione, dall'elemento prefabbricato scelto.

Il prefabbricato dovrà essere certificato, sotto l'aspetto strutturale, dal produttore in riferimento ai carichi previsti secondo il D.M. 14/01/2008.